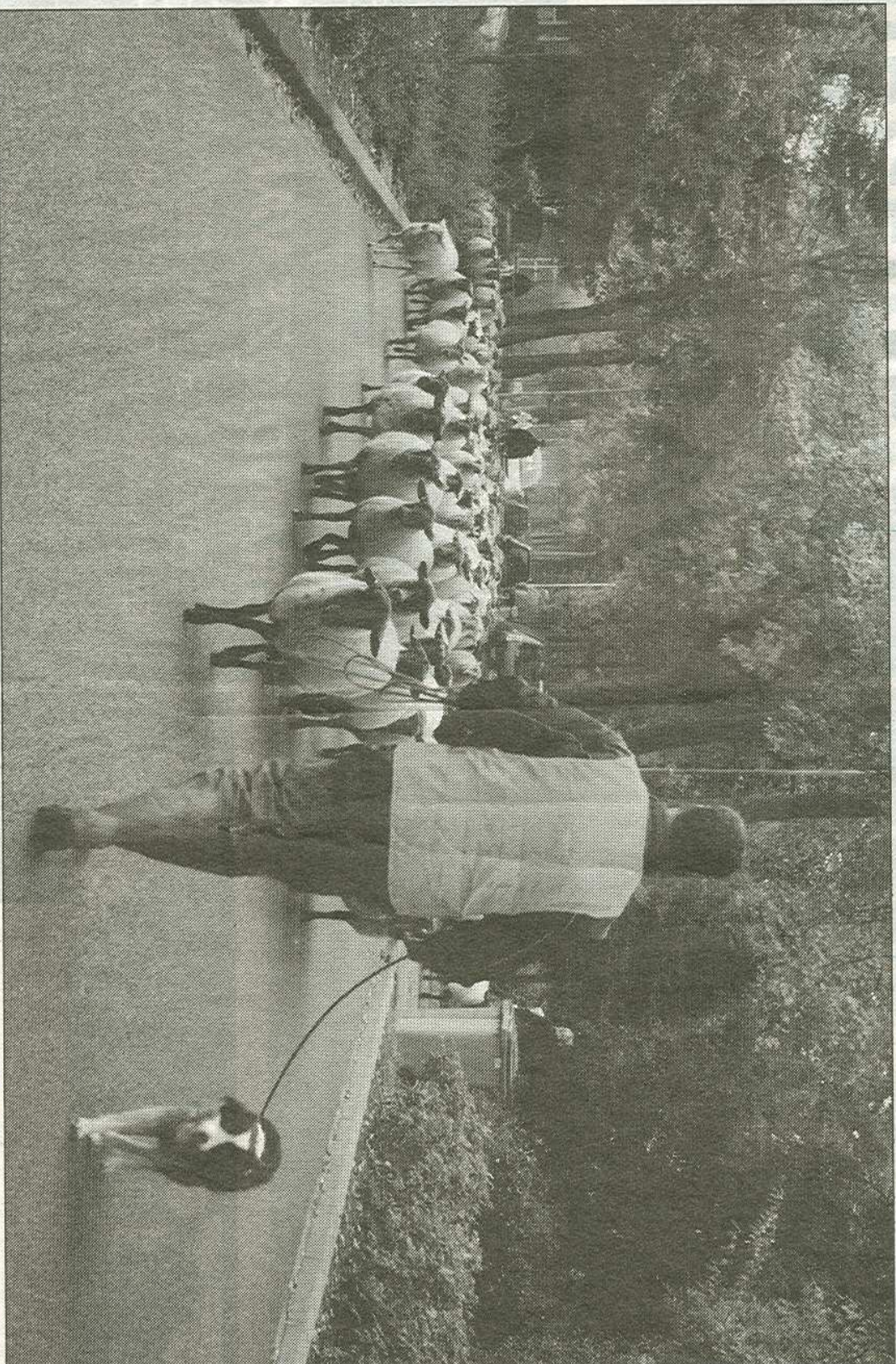


Schaapskudde naar Heerenveen

HEERENVEEN - De schaapskuddes uit Aengwirden gaan deze week voor het eerst aan het werk in de eigen gemeente. Diederik Sleurink van Wylde Weide is er-mee in zijn nopjes dat zijn bedrijf het innovatieve en ecologische graswerk nu ook dichtbij huis mag gaan doen.

Heerenveen laat dit jaar ruim 40 hectare groen begrazen door kuddes. De helft van het werk wordt uitgevoerd door Wylde Weide, de andere helft door 'concullega' De Eschhof uit Appelscha. Wylde Weide is verantwoordelijk voor de terreinen in het zuidelijk deel van de plaats Heerenveen. Het betreft de ijsbanen in Oranjewoud en aan de Marktweg, stroken en taluds bij de Wolvegasterweg in Oudeschhoot en rond industrieterrein Zuid en verder het recreatieve park De Heide. De eerste kudde is eind deze week te zien op de ecologische Ijsbaan bij Oranjewoud, achter en naast het 'Afscheidshuis'. De tweede kudde wandelt donderdag of vrijdag van Joure naar Heerenveen en komt vanaf de Rottumse kant aan bij De Heide. De kudde in De Heide is daar de komende drie weken aan het werk en te bewonderen. De tweede kudde bewerkt de andere terreinen en trekt dus van Oranjewoud naar het Fluwenlaantje (achter de ijsbaan aan



De schaapskudde op weg naar Heerenveen

de Marktweg), daarna naar de Wolvegasterweg en vandaar naar Industrieterrein Zuid. "Fantastisch dat Heerenveen voluit kiest voor

begrazing. De gemeente heeft er hele mooie terreinen voor, die rijk zijn aan bloeiende kruiden" aldus Sleurink. De kuddes kunnen zaden van deze terreinen meenemen naar minder soortrijke terreinen. Bovendien gaat het er door begrazing gevarieerder uit zien", vindt hij.

Mc 20-6-2007